

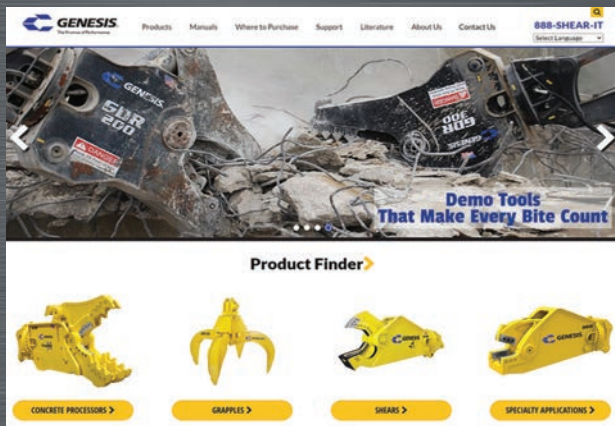


IL EST TEMPS

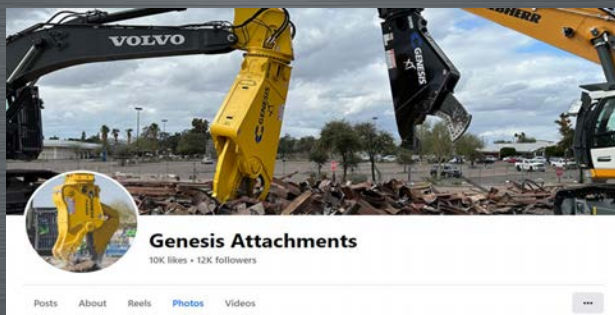
PLUS DE TEMPS DE FONCTIONNEMENT • DES TEMPS DE CYCLE PLUS COURTS • UNE DURÉE DE VIE PLUS LONGUE

CATALOGUE DE PRODUITS

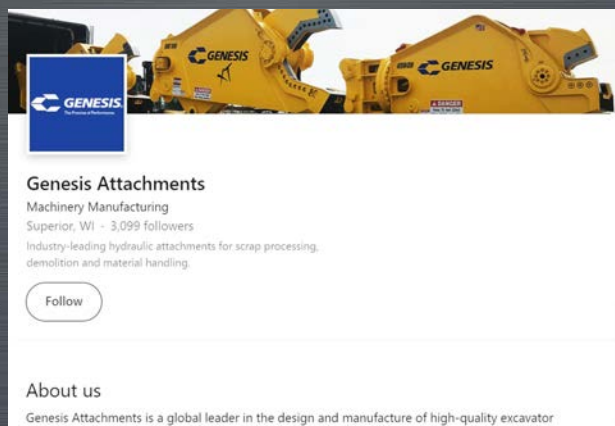
CONNECTEZ-VOUS AVEC NOUS





 [genesisattachments.com](https://www.genesisattachments.com)





 [facebook.com/genesisattachments](https://www.facebook.com/genesisattachments)

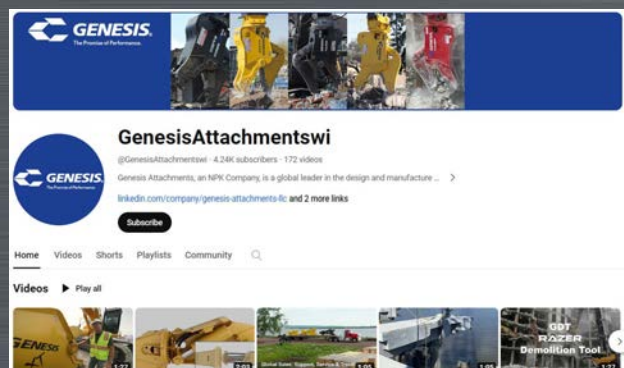



 [linkedin.com/company/genesis-attachments-llc](https://www.linkedin.com/company/genesis-attachments-llc)

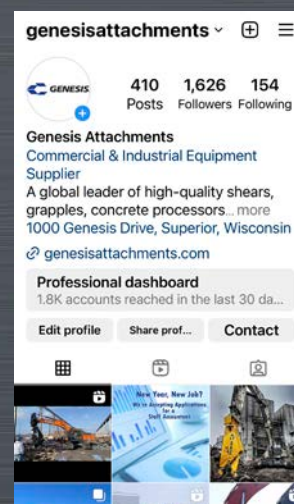
 Genesis Attachments
1000 Genesis Drive
Superior, WI 54880 États-Unis

 Numéro sans frais : 888-SHEAR-IT
(888 743-2748)
Téléphone : 715 395-5252

 info@genesisattachments.com



 [youtube.com/genesisattachmentswi](https://www.youtube.com/genesisattachmentswi)



 [instagram.com/genesisattachments](https://www.instagram.com/genesisattachments)

TABLE DES MATIÈRES



GXT CISAILLE MOBILE P.4



GRP TRANSFORMATEUR DE BARRES D'ARMATURE P.6



GRB BRISE-RAIL P.7



GDP DEMOPRO P.8



GSS CISAILLE DE PLONGÉE SOUS-MARINE P.9



M7 CRAQUEUR DE BÉTON P.10



GVP VERSI PRO 07 P.11



GVP VERSI PRO 15 P.12



GRS CISAILLE POUR BARRES D'ARMATURE P.13



GLS CISAILLE DE LIAISON P.13



GRX RAZER X P.10



LXP® PROCESSEUR LOGIX P.12



GDT RAZER P. 18



GDR RECYCLEUR DE DÉMOLITION P.19



GCP PROCESSEUR DE BÉTON P.16



GCC CRAQUEUR DE BÉTON P.21



GMP D PULVÉRISATEUR MÉCANIQUE SÉRIE D P.22



GES GRAPPIN DE MANUTENTION P.23



GSG GRAPPIN À FERRAILLE P.24



GSD GRAPPIN À USAGE INTENSIF P.25

FORMATION AUX SERVICES TECHNIQUES

P.26

PIÈCES

P.27

SERVICES DE RÉPARATION ET SHEAR JAW ARMOR®

P.28

FABRICATION

P.29

OPTIONS DE MONTAGE MULTIMACHINES

P.30

GXT

CISAILLE MOBILE

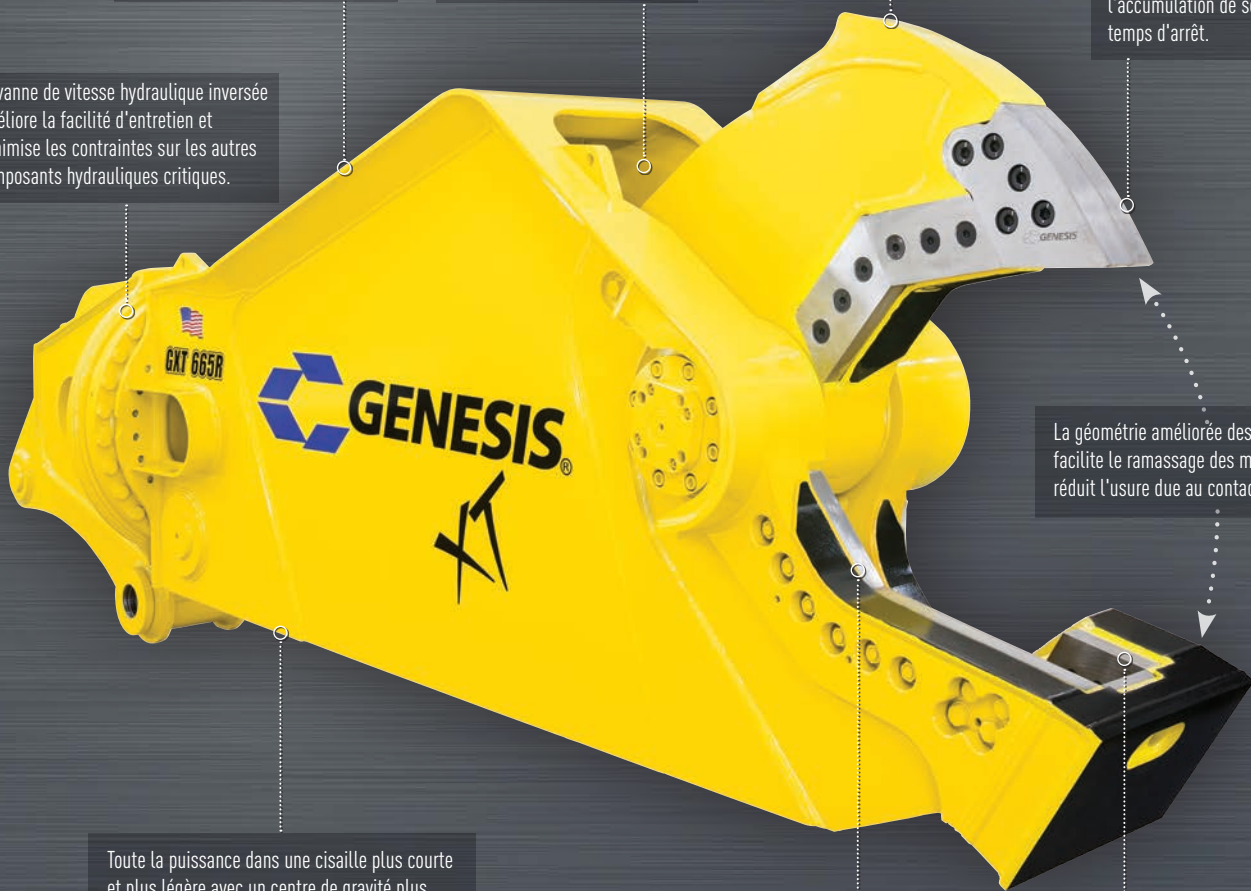
Une hauteur de cisaille plus basse améliore la visibilité tout en offrant une rigidité et une intégrité structurelle supérieures.

Le vérin hydraulique inversé réduit la longueur et le poids de la cisaille tout en protégeant la tige contre les dommages.

La corne de rhinocéros en acier hautement résistant à l'abrasion, soudable et remplaçable, protège l'avant de la mâchoire supérieure, réduisant ainsi les temps d'arrêt et l'accumulation de soudure.

La pointe de perçage boulonnée encapsule l'avant de la mâchoire supérieure, minimisant le risque de dommages tout en réduisant l'accumulation de soudure et les temps d'arrêt.

La vanne de vitesse hydraulique inversée améliore la facilité d'entretien et minimise les contraintes sur les autres composants hydrauliques critiques.



Toute la puissance dans une cisaille plus courte et plus légère avec un centre de gravité plus proche de l'excavatrice. La plupart des modèles se montent sur des supports de plus petite taille, ce qui permet de réduire l'investissement initial et les coûts opérationnels horaires.

Les lames de coupe primaires courtes positionnent le sommet plus près de l'arrière des mâchoires et attirent le matériau plus loin dans les mâchoires où une force plus élevée permet des coupes efficaces.

La longueur des deux lames de guidage correspond à la longueur de la pointe de perçage, ce qui permet de caler les lames indépendamment pour s'adapter à l'usure de la pointe.

La géométrie améliorée des mâchoires facilite le ramassage des matériaux et réduit l'usure due au contact avec le sol.



APPLICATIONS GXT

- ▶ Traitement de la ferraille
- ▶ Démolition

Modèle	Poids*	Ouverture des mâchoires	Profondeur des mâchoires	Portée**	Poids minimum de l'excavatrice	
	(lb.)	(pouces)	(pouces)	(pieds po)	Fixation de flèche*** (lb.)	Fixation de bras*** (lb.)
GXT 115****	3 100	16	18	5' 0"	15 000	25 000
GXT 115R****	3 550	16	18	7' 8"	18 000	30 000
GXT 225	4 200	18	20	5' 8"	25 000	35 000
GXT 225R	4 900	18	20	7' 11"	30 000	45 000
GXT 335	6 500	23	26	6' 5"	27 000	45 000
GXT 335R	7 300	23	26	8' 11"	37 000	66 000
GXT 445	9 500	28	28	7' 2"	40 000	75 000
GXT 445R	11 000	28	28	10' 1"	48 000	90 000
GXT 555	11 600	30	30	8' 0"	50 000	90 000
GXT 555R	13 100	30	30	11' 0"	55 000	110 000
GXT 665	13 200	32	32	9' 0"	55 000	110 000
GXT 665R	14 700	32	32	12' 0"	68 000	120 000
GXT 775	15 500	35	37	9' 8"	68 000	135 000
GXT 775R	17 750	35	37	13' 0"	79 000	150 000
GXT 995	18 000	39	42	10' 8"	79 000	170 000
GXT 995R	20 000	39	42	14' 2"	100 000	180 000
GXT 1555	23 000	44	46	13' 5"	110 000	190 000
GXT 1555R	26 750	44	46	17' 2"	145 000	250 000
GXT 2055	32 000	48	50	14' 5"	145 000	Contacteur l'usine
GXT 2055R	36 200	48	50	17' 7"	180 000	Contacteur l'usine
GXT 2555	50 500	54	56	15' 5"	Contacteur l'usine	Contacteur l'usine
GXT 2555R	56 500	54	56	21' 5"	Contacteur l'usine	Contacteur l'usine

*Le poids comprend un support de montage pour la fixation à l'excavatrice.

**La distance est mesurée à partir du pivot de fixation de l'accessoire (flèche ou bras) vers l'avant.

***Les installations d'un 2e membre qui se situent au niveau ou à proximité du poids minimum de l'excavatrice et toutes les installations d'un 3e membre nécessitent une approbation préalable de Genesis.

****Les modèles GXT 115 et GXT 115R ont une seule lame de guidage.

GRP

TRANSFORMATEUR DE BARRES D'ARMATURE



APPLICATIONS GRP

- ▶ Traitement des barres d'armature

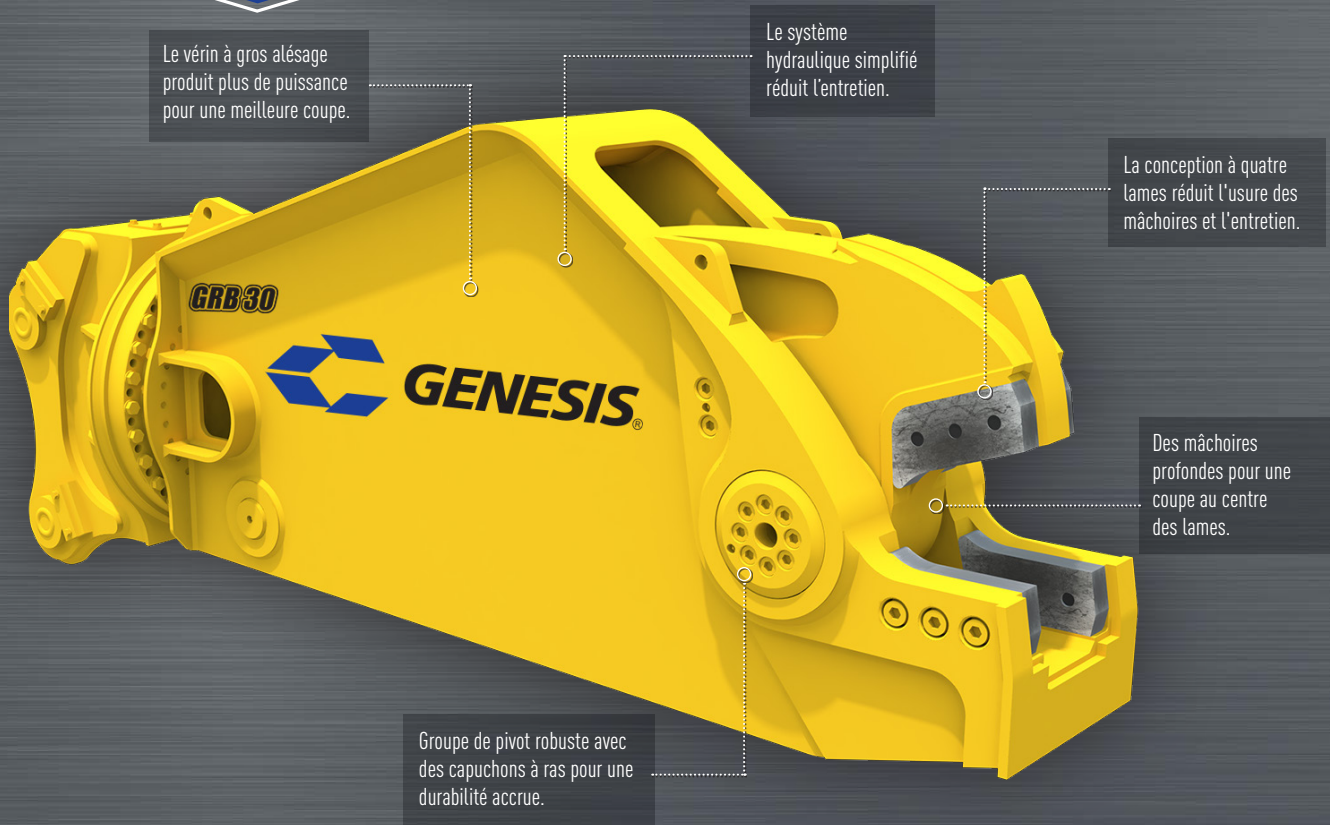
Modèle	Poids*	Ouverture des mâchoires	Profondeur des mâchoires	Portée**	Poids minimum de l'excavatrice	
	(lb.)	(pouces)	(pouces)	(pieds po)	Fixation de flèche (lb.)	Fixation de bras (lb.)
GRP 480	11 900	24	26	10' 1"	48 000	90 000

*Le poids comprend un support de montage pour la fixation à l'excavatrice.

**La distance est mesurée à partir du pivot de fixation de l'accessoire (flèche ou bras) vers l'avant.

GRB

BRISE-RAIL



APPLICATIONS GRB

► Traitement des rails

– 136 lb, plus petit, faible teneur en chrome

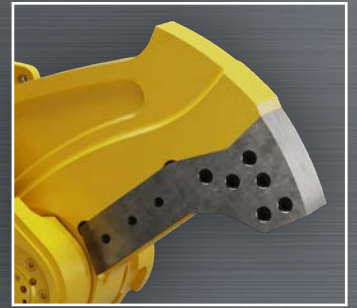
Modèle	Poids*	Ouverture des mâchoires	Profondeur des mâchoires	Poids minimum de l'excavatrice	
	(lb.)	(pouces)	(pouces)	Fixation de flèche (lb.)	Fixation de bras (lb.)
GRB 30	6 900	9,75	13,25	40 000	55 000

*Le poids comprend un support de montage pour la fixation à l'excavatrice.

**La distance est mesurée à partir du pivot de fixation de l'accessoire (flèche ou bras) vers l'avant.

GDP

DEMO PRO



POINTE BÉTON

La vanne de régénération brevetée exclusive améliore la durée du cycle jusqu'à 33 % par rapport aux systèmes hydrauliques standard.

Le vérin est inversé pour protéger contre les débris.

Les plaques de soudure remplaçables protègent les zones à forte usure.

Les lames boulonnées aux extrémités encapsulent complètement et protègent le talon supérieur et sont disponibles dans des configurations de perçage de l'acier ou de traitement du béton.



POINTE ACIER

La géométrie de la mâchoire lui donne de la puissance à pleine ouverture, améliorant la capacité de traiter de gros objets.

La tête courte et plate avec le support boulonné facilite le changement de support pour les différents engins porteurs.

Les lames de coupe sont dotées d'un sommet qui attire le matériau et procure une performance de coupe supérieure.

Les lames de guidage primaires indexables et les lames de rasoir dans quatre directions fournissent quatre bords de coupe utilisables.

APPLICATIONS GDP

- ▶ Démolition
- ▶ Démontage et traitement des ponts
- ▶ Recyclage du béton

Modèle	Poids*	Ouverture des mâchoires		Profondeur des mâchoires	Portée**	Poids minimum de l'excavatrice
	(lb.)	Acier (po)	Béton (po)	(pouces)	(pieds po)	Fixation de bras (lb.)
GDP 655	7 900	36	33	26	10' 4"	66 000

*Le poids comprend un support de montage pour la fixation à l'excavatrice.

**La distance est mesurée à partir du pivot de fixation de l'accessoire (flèche ou bras) vers l'avant.

GSS

CISAILLE SOUS-MARINE

Grément multipositions permettant de s'accrocher et d'opérer en étant suspendu par une grue à câble.

Testé sous pression pour fonctionner à des profondeurs allant jusqu'à 10 000 pieds (3 km).

Points de pivot scellés et graissables.

Orifices pour une vidange et un rinçage faciles.

Anodes en zinc pour la protection contre la corrosion galvanique.

Le système exclusif AutoGuide, facile à caler, aide à maintenir les tolérances de la lame en compensant la déviation de la mâchoire.

Apprêt et peinture anticorrosion pour une protection suprême dans les environnements marins difficiles.

Revêtement anticorrosion EcoGuard pour les fixations et les surfaces critiques.

La conception robuste du pivot, protégée par un revêtement anticorrosion, offre une résistance structurelle et une durabilité à long terme.

APPLICATIONS GSS

- ▶ Déclassement des plates-formes offshore
- ▶ Coupe de pipelines et de pilotis en mer
- ▶ Coupe de l'acier sous-marine
- ▶ Suspension par câble — Opérée par un bloc d'alimentation sous-marin ou par un bloc d'alimentation de surface

Modèle	Poids (lb.)	Ouverture des mâchoires (pouces)	Profondeur des mâchoires (pouces)
GSS 665	12 300	32	32
GSS 2555	46 000	54	56

M7

CRAQUEUR DE BÉTON

Offert avec option de rotation à la volée ou hydraulique
 - La rotation à la volée est dotée de freins réglables et de verrous de position

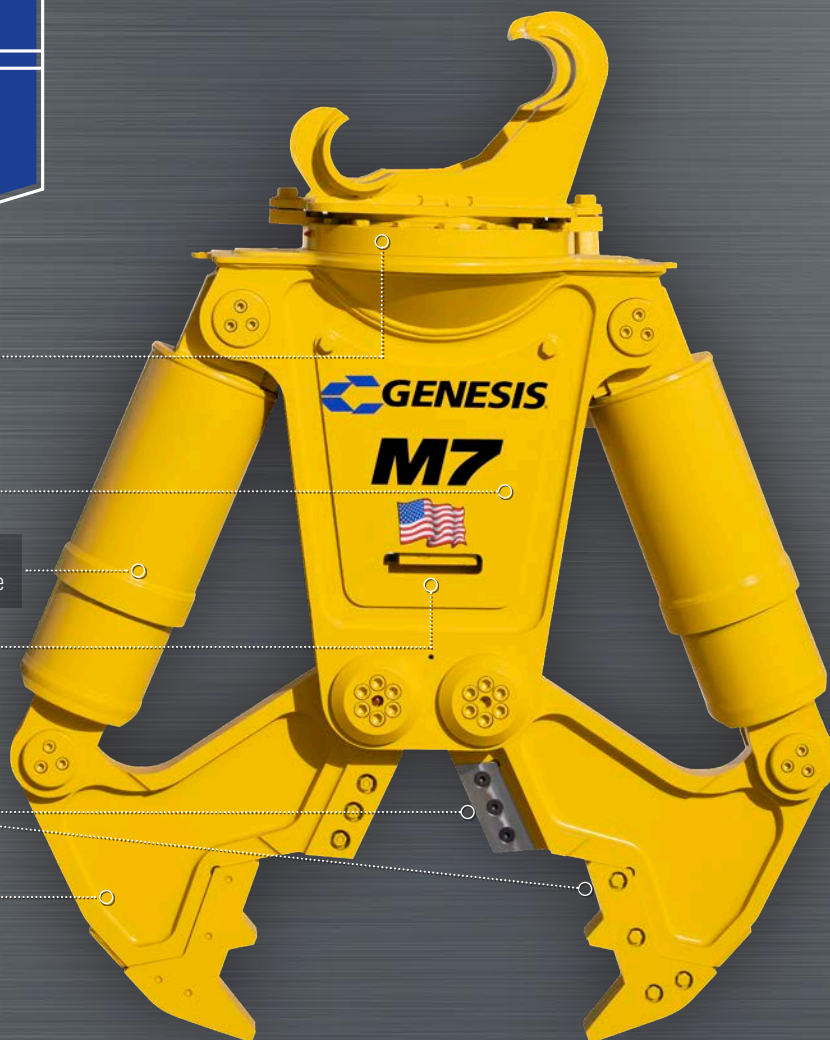
Amplificateur hydraulique pour une puissance et une vitesse accrues

Tige de cylindre entièrement protégée

Grands panneaux d'accès

Dents et lames pour béton remplaçables

Mâchoires en acier Solid Strenx® 900



Support d'entretien et de transport inclus

APPLICATIONS M7

- ▶ Recyclage du béton
- ▶ Démolition

Modèle	Poids (lb.)	Ouverture des mâchoires (pouces)	Profondeur des mâchoires (pouces)	Modèle Brokk®	Poids de l'engin porteur	
					Fixation de flèche (lb.)	Fixation de bras (lb.)
M7	1 400	27	19	400, 500, 520	12 000 à 19 000	16 000 à 25 000

Strenx® est une marque de commerce du groupe de sociétés SSAB.
 Brokk® est une marque de commerce de Brokk Global et de Lifco Group.

GVP

VERSI PRO 07



Le système de support innovant permet de remplacer une plaque rapide pour chargeur à direction différentielle ou une plaque à pattes pour mini-pelle en 10 minutes.

Rotation de 360° fournie en standard avec chaque Versi Pro.

Le groupe de pivot de chaque mâchoire reste intact, ce qui permet l'utilisation d'une goupille à pression pour un produit plus solide et plus durable et rend le remplacement des mâchoires sûr, facile et rapide.

Disponible avec un système hydraulique complet ou un système électrique sur hydraulique. L'électrique sur hydraulique permet l'ouverture ou la fermeture des mâchoires et la rotation avec un seul circuit hydraulique.

La vanne de régénération brevetée améliore le temps de cycle jusqu'à 33 % par rapport aux systèmes hydrauliques standard.

Changement de mâchoire en 10 minutes grâce au système de connexion par coupleur.



MÂCHOIRES DE CISAILEMENT

- ▶ La géométrie brevetée du pivot crée une puissance maximale pour percer et couper.
- ▶ Plaque d'usure et pointe de perforation soudées
- ▶ Les lames de guidage et les lames primaires indexables dans quatre directions fournissent quatre bords de coupe utilisables.



MÂCHOIRES DE CRAQUEUR

- ▶ La géométrie brevetée du pivot crée une puissance maximale lorsque les mâchoires sont complètement ouvertes, là où elle est le plus nécessaire pour broyer le béton.
- ▶ La conception du relief ouvert permet au béton de passer par la mâchoire inférieure.



MÂCHOIRES DE GRAPPIN

- ▶ Les soudures en retrait sont protégées de l'usure, ce qui augmente la durée de vie du grappin.
- ▶ La construction des dents permet d'obtenir un grappin très résistant et léger, chaque dent supportant la force d'arrachement totale de l'engin porteur.
- ▶ Pointes des dents remplaçables résistantes à l'abrasion
- ▶ Le rayon intérieur correspond à celui d'un tonneau de 55 gallons (208 litres).



MÂCHOIRES COUPE-FILS

- ▶ Conçu pour les fils non ferreux uniquement
- ▶ Les lames de coupe interchangeables boulonnées peuvent être affûtées et sont facilement remplaçables.
- ▶ La conception de la mâchoire incurvée rassemble le matériau plus profondément dans la mâchoire pour une puissance de coupe maximale.
- ▶ Un groupe unique de pivots auto-tendus maintient un dégagement optimal de la lame.



Support du chargeur à direction différentielle

L'option de support de montage pour les chargeurs à direction différentielle comporte une poignée de traction qui permet à l'opérateur d'entrer et de sortir en toute sécurité.

APPLICATIONS GVP 07

- ▶ Démolition intérieure
- ▶ Traitement de la ferraille
- ▶ Traitement et manutention des matériaux sur site

Mâchoires	Poids*	Ouverture des mâchoires	Profondeur des mâchoires	Portée** avec mâchoires installées	Poids minimum de l'excavatrice		Poids minimum du chargeur à direction différentielle
	(lb.)	(pouces)	(pouces)	(pieds po)	Fixation de flèche (lb.)	Fixation de bras (lb.)	(lb)
Mâchoires	1 375	11,5	11,5	5' 6"			
Craqueur	1 385	14,5	13	5' 8"			
Grappin	1 420	32	15,5	5' 11"	12 000	16 000	7 000
Coupe-fils	1 245	10,5	11,5	5' 9"			

*Le poids comprend un support de montage pour la fixation à l'excavatrice.

**La distance est mesurée à partir du pivot de fixation de l'accessoire (flèche ou bras) vers l'avant.

La stabilité de chaque classe de levage varie selon les modèles de chargeur à direction différentielle et de mini-pelles du constructeur. Veuillez consulter votre représentant commercial Genesis pour connaître les modèles d'engins porteurs recommandés. Des leviers de commande sont disponibles pour les engins porteurs moins équipés.

GVP

VERSI PRO 15

Le système de pivot breveté fournit une courbe de puissance correspondant à l'application principale de chaque jeu de mâchoires.

Le groupe de pivotement de chaque mâchoire reste intact, ce qui permet l'utilisation d'une goupille à serrage pour un produit plus solide et plus durable et rend le remplacement des mâchoires sûr, facile et rapide.

La vanne de régénération brevetée améliore le temps de cycle jusqu'à 33 % par rapport aux systèmes hydrauliques standard.

Rotation de 360° fournie en standard avec chaque Versi Pro.

Changement de mâchoire en 10 minutes grâce au système de connexion par coupleur.



MÂCHOIRES DE CISAILLEMENT

- ▶ La pointe de perçage boulonnée brevetée se remplace en quelques minutes, sans meulage ni soudure.
- ▶ Les lames de guidage, lames de rasoir et lames primaires indexables dans quatre directions fournissent quatre bords de coupe utilisables.
- ▶ Le système exclusif à deux lames de guidage tient compte de la dilatation thermique à l'extrémité tout en maintenant des tolérances plus serrées aux endroits où passent les lames de coupe primaires.



MÂCHOIRES DE CRAQUEUR

- ▶ Les rangées de dents décalées maximisent la capacité de réduire la taille des matériaux.
- ▶ La géométrie brevetée du pivot crée une puissance maximale lorsque les mâchoires sont presque complètement ouvertes, là où elle est le plus nécessaire pour broyer le béton.

APPLICATIONS GVP 15

MÂCHOIRES DE CISAILLEMENT

- ▶ Traitement de la ferraille
- ▶ Démolition
- ▶ Barre d'armature
- ▶ Fils
- ▶ Pneus
- ▶ Plusieurs types de non-ferreux

MÂCHOIRES DE CRAQUEUR

- ▶ Démolition
- ▶ Recyclage du béton
- ▶ Traitement C & D

Mâchoires	Poids*	Ouverture des mâchoires	Profondeur des mâchoires	Portée**	Poids minimum de l'excavatrice	
	(lb.)	(pouces)	(pouces)	(pieds po)	Montage sur flèche (lb.)	Montage sur bras (lb.)
Mâchoires	3 200	16	15	7' 5"	18 000	28 000
Craqueur	3 200	25	25	8' 3"		

*Le poids comprend un support de montage pour la fixation à l'excavatrice.

**La distance est mesurée à partir du pivot de fixation de l'accessoire (flèche ou bras) vers l'avant.

La stabilité de chaque classe de levage varie selon les modèles d'excavatrice du constructeur. Veuillez consulter votre représentant commercial Genesis pour connaître les modèles d'engins porteurs recommandés.

GRS

CISAILLE DE BARRES D'ARMATURE

GLS

CISAILLE DE LIAISON

Corne de rhinocéros conçue pour faciliter le positionnement du matériau à traiter.

Le groupe de pivots et les points d'articulation communs permettent d'accueillir les modèles GRS et GLS avec un seul bras rigide; le support de montage reste en place.

La pointe de perçage boulonnée brevetée se remplace en quelques minutes, sans meulage ni soudure.

La conception robuste du pivot enveloppé offre une résistance structurelle et une durabilité à long terme.

Les lames indexables dans quatre directions fournissent quatre bords de coupe utilisables.

Les lames de guidage, lames de rasoir et lames primaires indexables dans quatre directions fournissent quatre bords de coupe utilisables.

Les mâchoires décalées effectuent deux coupes à chaque cycle, appliquant une force maximale à chaque coupe.

Longueur de coupe de 16 po (40,6 cm) pour un produit final de plus grande valeur.

La plaque de menton découpée offre une zone de dégagement pour les armatures en boule tout en maintenant l'intégrité structurelle rigide de la mâchoire inférieure.

POWER Series

APPLICATIONS GRS ET GLS

- ▶ Traitement de la ferraille
- ▶ Traitement C & D
- ▶ Démolition
- ▶ Recyclage du béton

BRAS RIGIDE ET SUPPORT DE MONTAGE

Fourni en standard avec chaque GRS et GLS



Modèle	Poids*	Ouverture des mâchoires**	Profondeur des mâchoires	Poids de l'excavatrice
	(lb.)	(pouces)	(pouces)	(lb.)
GRS 70	6 098	26	27	65 000 à 80 000
GRS 90	6 718	30	30	80 000 à 110 000

*Le poids comprend le support de montage et le bras rigide.

**L'ouverture des mâchoires varie légèrement en fonction de l'emplacement de montage de l'excavatrice.

Les accessoires de couplage Genesis ne sont pas compatibles avec les attaches rapides.

Veillez communiquer avec Genesis si vous avez besoin de plus amples renseignements.

Modèle	Poids*	Ouverture des mâchoires**	Profondeur des mâchoires	Poids de l'excavatrice
	(lb.)	(pouces)	(pouces)	(lb.)
GLS 50	4 100	21	21	40 000 à 60 000
GLS 70	4 696	24	24	60 000 à 80 000
GLS 90	5 313	27	27	80 000 à 110 000

*Le poids comprend le support de montage et le bras rigide.

**L'ouverture des mâchoires varie légèrement en fonction de l'emplacement de montage de l'excavatrice.

Les accessoires de couplage Genesis ne sont pas compatibles avec les attaches rapides.

Veillez communiquer avec Genesis si vous avez besoin de plus amples renseignements.

GRX

RAZER X OUTIL DE DÉMOLITION À MÂCHOIRES MULTIPLES

MÂCHOIRES DE CRAQUEUR

Les dents de broyage réversibles à longue durée de vie sont remplacées rapidement et facilement, ce qui élimine les accumulations.

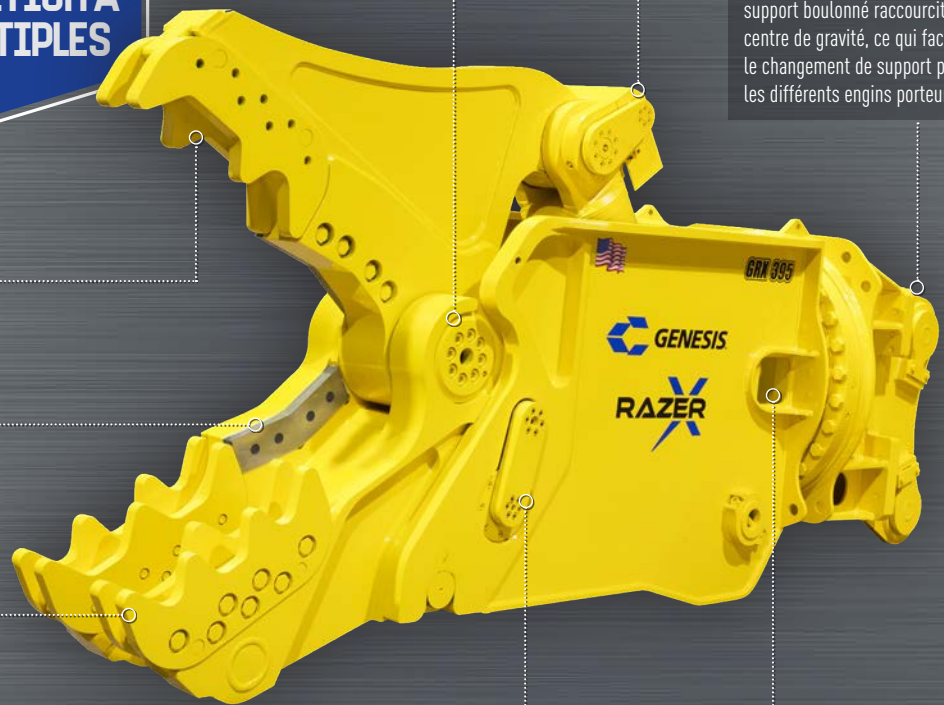
Les lames de coupe indexables dans quatre directions sont dotées d'un sommet qui attire le matériau plus profondément dans la mâchoire pour une coupe plus efficace.

Les dents de broyage faciles à changer sont disponibles dans plusieurs configurations pour maximiser les performances dans n'importe quelle application.

La conception du pivot robuste fait partie intégrante du jeu de mâchoires, offrant une courbe de puissance adaptée à l'application principale de la mâchoire.

Le vérin inversé protège la tige des débris.

La tête courte et plate avec le support boulonné raccourcit le centre de gravité, ce qui facilite le changement de support pour les différents engins porteurs.



Engagement et retrait hydrauliques de la goupille pour le remplacement des mâchoires en moins de 2 minutes sans quitter la cabine.

La vanne de régénération brevetée améliore le temps de cycle jusqu'à 33 % par rapport aux systèmes hydrauliques standard.

MÂCHOIRES DE CISAILLEMENT

La corne de rhinocéros en acier hautement résistant à l'abrasion, soudée et remplaçable, protège l'avant de la mâchoire supérieure, ce qui réduit l'entretien.

La pointe de perçage boulonnée encapsule l'avant de la mâchoire supérieure, ce qui minimise les risques de dommages et réduit l'entretien.

La longueur des deux lames de guidage correspond à la longueur de la pointe de perçage, de sorte que les lames peuvent être calées indépendamment pour s'adapter à l'usure de la pointe.





MÂCHOIRE DE PULVÉRISATION



SOCLE POUR MÂCHOIRES DE CISAILLEMENT

Les socles pour mâchoires sont spécifiques à chaque jeu de mâchoires, ce qui permet un positionnement correct pour un remplacement efficace.

Les plaques d'usure allongées aident à positionner le béton pour le traitement.

Lames indexables offrant deux bords utilisables.

Les dents de broyage réversibles à longue durée de vie sont remplacées rapidement et facilement, ce qui élimine les accumulations.



APPLICATIONS GRX

- ▶ Recyclage du béton
- ▶ Traitement C & D
- ▶ Démolition de ponts
- ▶ Fils
- ▶ Cuivre
- ▶ Acier de construction
- ▶ Démolition
- ▶ Barre d'armature
- ▶ Aluminium

Modèle	Mâchoires	Poids*	Ouverture des mâchoires (pouces)	Profondeur des mâchoires (pouces)	Portée** (pieds po)	Poids minimum d'excavatrice
		(lb.)				Fixation de bras (lb.)
GRX 195	Craqueur	5 500	30	30	8' 9"	45 000
	Cisaille	5 200	18	18		
	Pulvérisateur	5 500	29	26		
GRX 295	Craqueur	7 100	38	32	9' 4"	66 000
	Cisaille	6 900	20	20		
	Pulvérisateur	7 300	38	30		
GRX 395	Craqueur	10 750	45	42	10' 6"	90 000
	Cisaille	10 500	24	25,5		
	Pulvérisateur	11 000	45	36		

*Le poids comprend un support de montage pour la fixation à l'excavatrice.

**La distance est mesurée à partir du pivot de fixation de l'accessoire (flèche ou bras) vers l'avant.



LXP[®]

PROCESSEUR LOGIX

Le groupe de pivotement de chaque mâchoire reste intact, ce qui permet l'utilisation d'un système à serrage pour un produit plus solide et plus durable.

Le système de pivot breveté fournit une courbe de puissance correspondant à l'application principale des mâchoires:

- puissance de pointe à la percée pour une mâchoire de cisaillement
- puissance de pointe à pleine ouverture pour les mâchoires de craqueurs et de pulvérisateurs

Les vérins inversés protègent les tiges des débris.

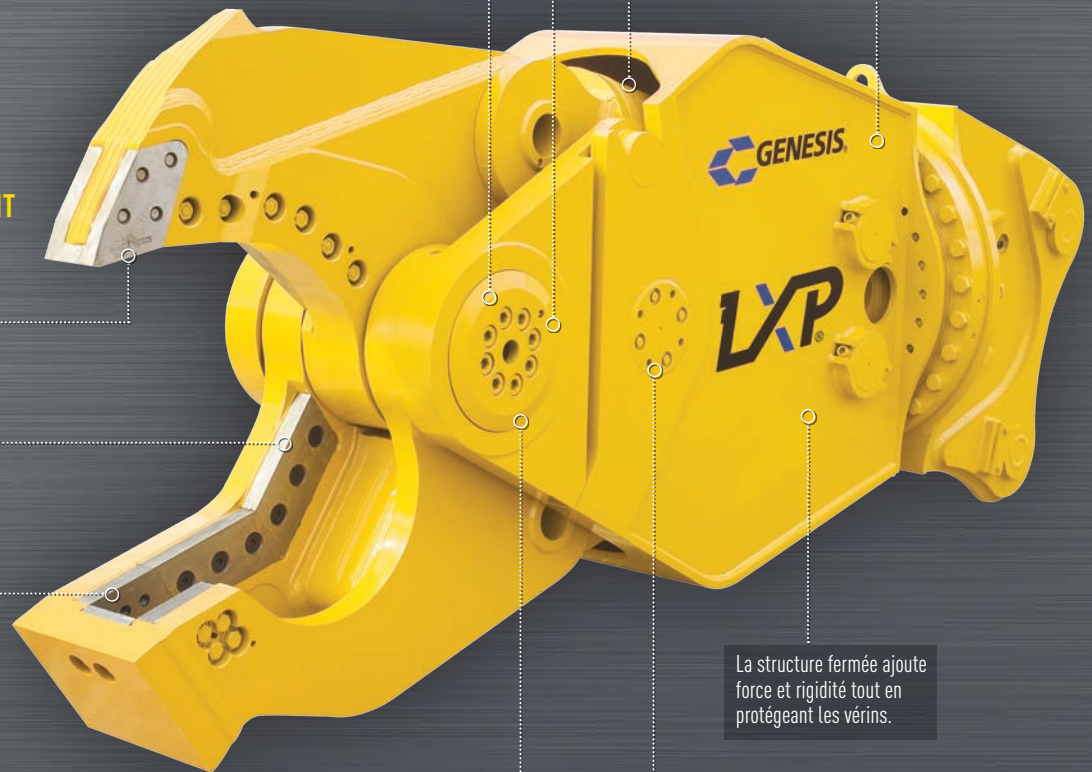
La vanne de régénération brevetée améliore le temps de cycle jusqu'à 33 % par rapport aux systèmes hydrauliques standard.

MÂCHOIRES DE CISAILLEMENT

La pointe de perçage boulonnée brevetée se remplace en quelques minutes, sans meulage ni soudure.

Les lames de guidage, lames de rasoir et lames primaires indexables dans quatre directions fournissent quatre bords de coupe utilisables.

Le système exclusif à deux lames de guidage tient compte de la dilatation thermique à l'extrémité tout en maintenant des tolérances plus serrées aux endroits où passent les lames de coupe primaires (modèles 300 - 800).



La structure fermée ajoute force et rigidité tout en protégeant les vérins.

La conception robuste du pivot, avec embouts en retrait, offre une résistance structurelle et une durabilité à long terme.

Changement de mâchoires en 15 minutes grâce au système de connexion de type coupleur, à la goupille de verrouillage activée hydrauliquement, aux mâchoires qui restent intactes et à un socle avec chaque jeu de mâchoires - sûr, facile et rapide.



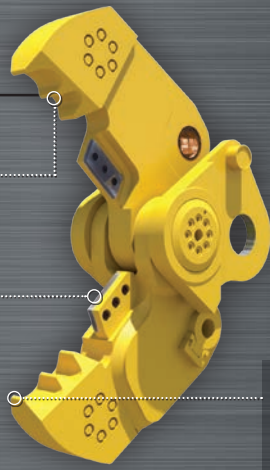
SOCLES POUR MÂCHOIRES

LXP 200 et 300 : 680 lb. (308 kg)
LXP 400 et 500 : 780 lb. (353 kg)
LXP 800 : 1 100 lb. (500 kg)

MÂCHOIRES DE CRAQUEUR 200-500

Les dents sont faciles à changer et protègent entièrement le matériau d'origine, ce qui élimine le besoin d'accumulation et de rechargement dur (modèles 200-500 uniquement).

Lames indexables offrant deux bords de coupe utilisables.



Les dents et les lames boulonnées réduisent l'entretien nécessaire et les temps d'arrêt (modèle 800 uniquement).

Lames indexables offrant deux bords de coupe utilisables.

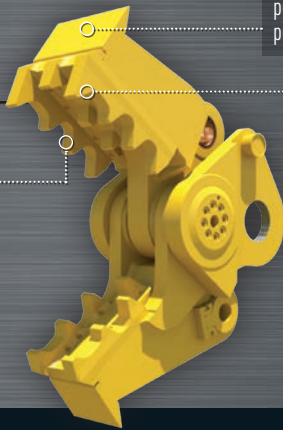
Les pointes de craqueur concentrent la force pour une meilleure capacité à écraser le béton lourd.

Les plaques d'usure allongées facilitent le positionnement du béton pour le traitement.

MÂCHOIRES DE CRAQUEUR 800

MÂCHOIRES DE PULVÉRISATION 200-500

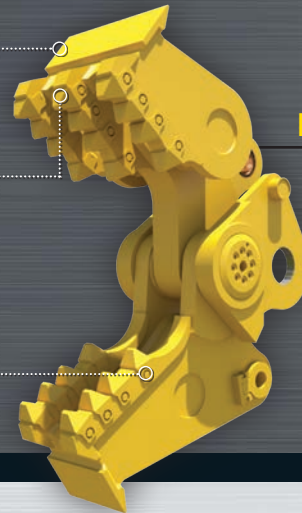
La base de dents boulonnée présente une surface de broyage entièrement remplaçable, ce qui élimine le besoin de soudure (modèles 200-500 uniquement).



Les pointes concentrent la force pour une meilleure capacité à écraser le béton lourd.

Les dents boulonnées réduisent l'entretien nécessaire et les temps d'arrêt (modèle 800 uniquement).

MÂCHOIRES DE PULVÉRISATION 800



APPLICATIONS LXP®

MÂCHOIRES DE CISAILEMENT

- ▶ Démolition
- ▶ Démolition de ponts
- ▶ Acier de construction
- ▶ Barre d'armature
- ▶ Fils
- ▶ Aluminium
- ▶ Cuivre

MÂCHOIRES DE CRAQUEUR

- ▶ Recyclage du béton
- ▶ Traitement C & D
- ▶ Barre d'armature
- ▶ Démolition

MÂCHOIRES DE PULVÉRISATION

- ▶ Démolition
- ▶ Recyclage du béton
- ▶ Traitement C & D
- ▶ Barre d'armature

Modèle		Poids*	Ouverture des mâchoires	Profondeur des mâchoires	Portée**	Poids minimum de l'excavatrice	
		(lb.)	(pouces)	(pouces)		Fixation de flèche (lb.)	Fixation de bras (lb.)
LXP 200	Cisaille	5 370	17	19	8' 0"	20 000	45 000
	Pulvérisateur	5 670	29	24			
	Craqueur	5 650	38	28			
LXP 300	Cisaille	7 600	22	24	8' 6"	45 000	70 000
	Pulvérisateur	7 270	35	26			
LXP 400	Craqueur	7 560	43	30	9' 6"	60 000	100 000
	Cisaille	11 065	24	27			
LXP 500	Pulvérisateur	11 255	38	30	9' 11"	70 000	120 000
	Craqueur	11 145	47	33,5			
LXP 800	Cisaille	12 905	27	28	11' 8"	90 000	150 000
	Pulvérisateur	12 205	43	31			
	Craqueur	12 715	51	34,5			
LXP 800	Cisaille	17 500	40	35	11' 8"	90 000	150 000
	Pulvérisateur	17 720	61	39			
	Craqueur	17 600	71	50			

*Le poids comprend un support de montage pour la fixation à l'excavatrice.

**La distance est mesurée à partir du pivot de fixation de l'accessoire (flèche ou bras) vers l'avant.



GDT

RAZER OUTIL DE DÉMOLITION

Le vérin est inversé pour protéger contre les débris.

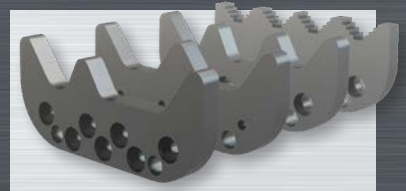
La tête courte et plate avec le support boulonné raccourcit le centre de gravité, tout en facilitant le changement de support pour les différents engins porteurs.

Les dents de broyage réversibles à longue durée de vie sont remplacées rapidement et facilement, ce qui élimine les accumulations.

Les lames de coupe indexables dans quatre directions sont dotées d'un sommet qui attire le matériau plus profondément dans la mâchoire pour une coupe plus efficace.

La mâchoire inférieure ouverte permet aux matériaux traités de passer facilement, ce qui évite les blocages.

Les dents de broyage faciles à changer sont disponibles dans plusieurs configurations pour maximiser les performances dans n'importe quelle application.



APPLICATIONS GDT

- ▶ Démolition de grande portée
- ▶ Recyclage du béton
- ▶ Traitement C & D
- ▶ Démolition de ponts
- ▶ Fils
- ▶ Cuivre
- ▶ Acier de construction
- ▶ Démolition
- ▶ Barre d'armature
- ▶ Aluminium

Modèle	Poids*	Ouverture des mâchoires	Profondeur des mâchoires	Portée**	Poids minimum d'excavatrice
	(lb.)	(pouces)	(pouces)	(pieds po)	Fixation de bras (lb.)
GDT 190	4 900	31	33	8' 0"	45 000
GDT 290	7 000	39	42	9' 2"	66 000
GDT 390	10 000	46	45	10' 6"	90 000
GDT 590	15 100	52	46,5	12' 4"	120 000
GDT 890	20 000	64	62	13' 10"	180 000

*Le poids comprend un support de montage pour la fixation à l'excavatrice.

**La distance est mesurée à partir du pivot de fixation de l'accessoire (flèche ou bras) vers l'avant.

GDR

RECYCLEUR DE DÉMOLITION

CONFIGURATION DES MÂCHOIRES DE BROYAGE 300/400

Les poches à dents et à lames soudées améliorent considérablement la capacité à maintenir les mâchoires, ce qui prolonge la durée de vie utile des recycleurs GDR.

Lames indexables offrant deux bords de coupe utilisables.

Les dents et les lames boulonnées réduisent le temps d'entretien.

Le menton allongé aide à positionnement du béton pour le traitement.

La plaque supérieure allongée facilite le positionnement du béton pour le traitement.

Le vérin inversé protège la tige du cylindre des débris.

Rotation de 360° fournie en standard avec chaque recycleur GDR.

La conception robuste du pivot, avec embouts en retrait, offre une résistance structurelle et une durabilité à long terme.

La combinaison d'un vérin à grand alésage et d'une vanne de régénération élimine le besoin d'un intensificateur et d'un système hydraulique complexe.

CONFIGURATIONS DES MÂCHOIRES

APPLICATIONS GDR

- ▶ Recyclage du béton
- ▶ Démolition de ponts
- ▶ Traitement C & D
- ▶ Acier de construction
- ▶ Démolition
- ▶ Barre d'armature
- ▶ Fils
- ▶ Aluminium
- ▶ Cuivre



Pulvérisateur
Modèles 150 et 200



Pulvérisateur
Modèles 300 et 400



Craqueur
Modèles 150 et 200



Cisaille
Modèles 150, 200 et 300 uniquement

Modèle	Poids*	Ouverture des mâchoires	Profondeur des mâchoires	Portée**	Poids minimum d'excavatrice
	(lb.)	(pouces)	(pouces)	(pieds po)	Fixation de bras (lb.)
GDR 150	3 450	26	25	6' 4"	28 000
GDR 200	5 500	35	32	7' 7"	45 000
GDR 300	7 900	43	39	8' 9"	70 000
GDR 400	11 000	48	41	9' 10"	100 000

*Le poids comprend un support de montage pour la fixation à l'excavatrice.

**La distance est mesurée à partir du pivot de fixation de l'accessoire (flèche ou bras) vers l'avant.

GCP

UNITÉ DE TRAITEMENT DU BÉTON



La vanne de régénération brevetée améliore le temps de cycle jusqu'à 33 % par rapport aux systèmes hydrauliques standard.

La conception robuste du pivot, avec embouts en retrait, offre une résistance structurelle et une durabilité à long terme.

Les pièces d'usure boulonnées uniques séparent rapidement les barres d'armature du béton.

La base de dents et le patin d'usure inférieur, boulonnés en une seule pièce, protègent le matériau de base, sont faciles et rapides à remplacer et minimisent l'accumulation et le rechargement dur.

La grande ouverture des mâchoires pulvérise facilement le béton épais.

Les lames de coupe pour barres d'armature boulonnées et les poches de lame soudées sont faciles à remplacer et réduisent l'entretien.

APPLICATIONS GCP

- ▶ Recyclage du béton
- ▶ Démolition

Modèle	Poids*	Ouverture des mâchoires	Profondeur des mâchoires	Largeur des mâchoires	Portée**	Poids minimum d'excavatrice
	(lb.)	(pouces)	(pouces)	(pouces)		(pieds po)
GCP 410	4 650	34	29	20	6' 9"	45 000
GCP 410R	6 650	34	29	20	7' 9"	55 000
GCP 610	10 350	49	40	30	8' 8"	75 000
GCP 610R	11 550	49	40	30	9' 8"	95 000

*Le poids comprend un support de montage pour la fixation à l'excavatrice.

**La distance est mesurée à partir du pivot de fixation de l'accessoire (flèche ou bras) vers l'avant.

GCC

CRAQUEUR DE BÉTON



Le groupe de pivots et les points d'articulation communs permettent d'accueillir le modèle GCC avec un seul bras rigide; le support de montage reste en place.

La conception robuste du pivot enveloppé offre une résistance structurelle et une durabilité à long terme.

Le profil de la lame concentre la force pour un traitement optimal du béton et la coupe des barres d'armature.

Les pièces d'usure boulonnées peuvent être tournées, ce qui maximise la durée de vie de la lame et minimise les temps d'arrêt.

La lame du menton allongé facilite le positionnement du béton pour le traitement.

POWER Series

APPLICATIONS GCC

- ▶ Traitement de la ferraille
- ▶ Démolition
- ▶ Traitement C & D
- ▶ Recyclage du béton

BRAS RIGIDE ET SUPPORT DE MONTAGE

Fourni en standard avec
chaque modèle GCC



Modèle	Poids*	Ouverture des mâchoires**	Poids de l'excavatrice
	(lb.)	(pouces)	(lb.)
GCC 50	4 400	29	40 000 à 60 000
GCC 70	4 990	32	60 000 à 80 000
GCC 90	5 170	36	80 000 à 110 000

*Le poids comprend le support de montage et le bras rigide.

**L'ouverture des mâchoires varie légèrement en fonction de l'emplacement de montage de l'excavatrice.

Les accessoires de couplage Genesis ne sont pas compatibles avec les attaches rapides. Veuillez communiquer avec Genesis si vous avez besoin de plus amples renseignements.

GMP D

PULVÉRISATEUR MÉCANIQUE SÉRIE D

GMP 50D / 70D CONFIGURATION DES MÂCHOIRES À DENTS SOUDÉES

Les dents soudées peuvent être reconstruites sur place pour une durée de vie prolongée.

La position allongée de la goupille de liaison permet une alimentation optimale.

GMP 50D / 70D CONFIGURATION DES MÂCHOIRES À DENTS BOULONNÉES

Les dents boulonnées sont facilement remplacées sur le terrain pour un temps d'arrêt minimal et peuvent être tournées d'avant en arrière pour une durée de vie plus longue.

La conception des mâchoires permet de traiter facilement les matériaux et d'éviter les blocages.

Toutes les dents dépassent le menton pour protéger l'acier de base contre l'usure et l'abrasion.

La lame du menton allongé facilite le positionnement du béton pour le traitement.



Modèle	Poids*	Ouverture des mâchoires**	Profondeur des mâchoires	Largeur des mâchoires en mouvement	Largeur des mâchoires fixes	Config. des dents	Poids de l'excavatrice
	(lb.)	(pouces)	(pouces)	(pouces)	(pouces)		(lb)
GMP 50D	4 650	36	25	24	32	3/4	40 000 à 60 000
GMP 70D	5 050	40	29	26,5	34	4/5	60 000 à 80 000
GMP 90D	6 400	44	32,5	32,5	40	4/5	80 000 à 110 000

*Le poids comprend le support de montage et le bras rigide.

**L'ouverture des mâchoires varie légèrement en fonction de l'emplacement de montage de l'excavatrice.



BRAS RIGIDE ET SUPPORT DE MONTAGE

Fourni en standard avec chaque pulvérisateur GMP D

APPLICATIONS GMP D

- ▶ Démolition
- ▶ Traitement C & D
- ▶ Recyclage du béton

GES

GRAPPIN DE MANUTENTION

Raccordements latéraux hydrauliques.

Aucune ligne de vidange de carter n'est nécessaire.

Puissant moteur hydraulique de rotation.

Accès facile pour le réglage de la vitesse de rotation.

Le clapet antiretour pilote empêche l'ouverture imprévue des bras.

Valves d'arrêt intégrées au moteur hydraulique.

Vérin hydraulique avec coussin à l'extrémité de l'ouverture.

Zones de forte usure fabriquées en Hardox® résistant à l'abrasion.

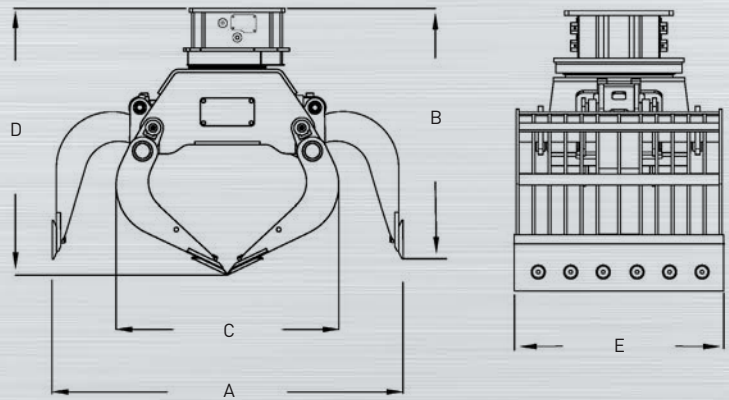
Les têtes ont une dureté de 500 HB.

Goupilles principales surdimensionnées combinées à des bagues d'usure et scellées par des joints toriques.

Entretien facile.

APPLICATIONS GES

- ▶ Traitement des rebuts et recyclage
- ▶ Manutention et tri des matériaux C & D
- ▶ Démolition primaire



Modèle	DIMENSION DU DIAGRAMME		A	B	C	D	E	
	Capacité (yd³)	Poids (lb.)	Largeur des mâchoires ouvertes (pouces)	Hauteur des mâchoires ouvertes (pouces)	Largeur des mâchoires fermées (pouces)	Hauteur des mâchoires fermées (pouces)	Empreinte et largeur des dents (pouces)	Taille minimum de la machine (mt)
GES 16	0,6	1 929	73	49	48	54	34	10-16
GES 20	0,65	2 712	81	51	52	57	37	14-20
GES 25	0,8	3 197	85	52	52	59	44	16-26
GES 30	1,0	4 079	95	58	62	65	44	18-30
GES 40	1,2	4 519	95	58	62	65	54	25-40
GES 50	1,4	5 512	96	61	66	65	57	35-50

Hardox® est une marque du groupe de sociétés SSAB.

GSG

GRAPPIN À FERRAILLE

Rotation continue de 360° à couple élevé pour la manutention de charges importantes et irrégulières.

Un système de protection robuste protège complètement les vérins et les composants internes, et se retire facilement pour l'accès à l'entretien interne.

Les vérins hydrauliques à grand alésage maximisent la force de serrage.

Les pointes acier résistant à l'abrasion et à longue durée de vie se remplacent facilement par une simple soudure périphérique.

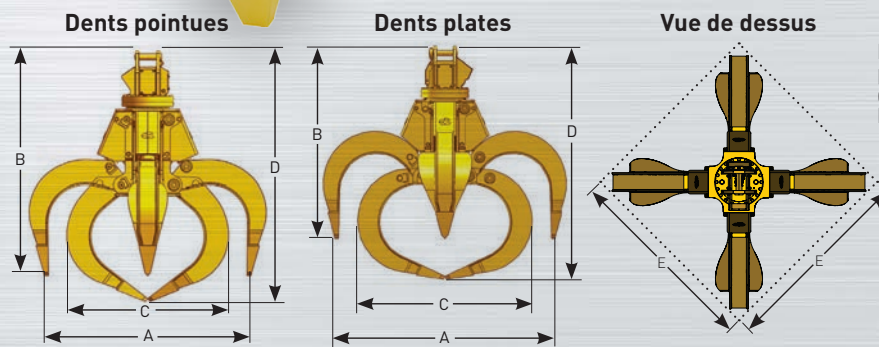
Goupilles en acier trempé de grand diamètre avec dispositifs de retenue anti-cisaillement intégrés.

Tous les styles de dents ont une construction entièrement caissonnée pour la force et la durabilité.



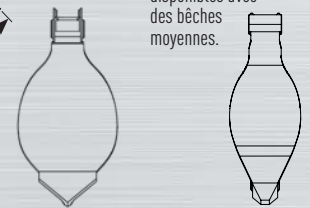
APPLICATIONS GSG

- ▶ Manutention de la ferraille
- ▶ Tri C & D
- ▶ Manutention des matériaux en vrac



CONFIGURATIONS DE DENTS

Les modèles à dents plates 50-125 sont disponibles avec des bèches larges. Les modèles à dents pointues 50-125 sont disponibles uniquement avec les bèches moyennes. Les modèles à dents plates 50-250 sont disponibles avec des bèches moyennes.



Modèle	DIMENSION DU DIAGRAMME			A		B		C		D		E	
	Capacité (yd³)	Poids** (lb.)	Taille min. de machine (mt)	Largeur des mâchoires ouvertes (po)		Hauteur des mâchoires ouvertes (po)		Largeur des mâchoires fermées (po)		Hauteur des mâchoires fermées (po)		Encombrement (pouces)	
				Dents plates	Dents pointues	Dents plates	Dents pointues	Dents plates	Dents pointues	Dents plates	Dents pointues	Dents plates	Dents pointues
GSG 50	0,50	3 050	20	***	64	***	81	***	52	***	88	***	60
GSG 65	0,65	3 150	20	***	69	***	83	***	54	***	91	***	64
GSG 75	0,75	3 250	20	74	76	***	85	***	59	91	95	***	70
GSG 100	1	3 500	22	79	80	***	90	***	68	93	100	***	73
GSG 100 HD*	1	4 300	25	78	79	77	86	66	63	91	98	71	72
GSG 125	1,25	3 600	22	89	86	***	92	***	71	98	101	***	79
GSG 125 HD*	1,25	4 500	27	85	86	79	88	71	67	95	102	77	78
GSG 150	1,5	4 800	30	91	89	81	94	75	72	100	108	80	81
GSG 200	2	5 000	40	96	95	82	96	78	76	103	112	84	86
GSG 250	2,5	5 700	45	108	105	84	100	86	85	109	118	94	95

*Usage intensif

**Le poids inclut la palanche.

***Communiquez avec votre responsable régional Genesis pour de plus amples informations.

GSD

GRAPPIN À USAGE INTENSIF



Le groupe de pivotement breveté comporte un grand arbre pivot et les roulements assurent une durabilité à long terme.

Les soudures encastrées sont protégées de l'usure, ce qui augmente la durée de vie du grappin.

Les pointes des dents remplaçables sont en acier Hardox® résistant à l'abrasion.

La construction des dents permet d'obtenir un grappin très résistant et léger, chaque dent supportant la force d'arrachement totale de l'excavatrice.

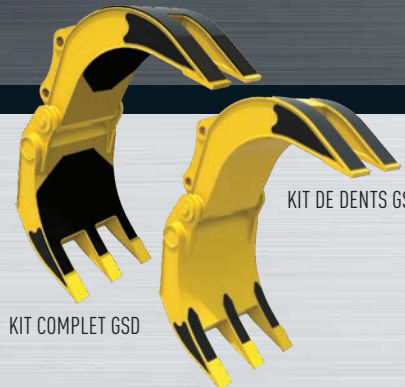
APPLICATIONS GSD

- ▶ Démolition
- ▶ Manutention et compactage de la ferraille
- ▶ Manutention de l'enrochement
- ▶ Construction et reconstruction de route
- ▶ Tri C & D
- ▶ Défrichage



BRAS RIGIDE ET SUPPORT DE MONTAGE

Fourni en standard avec chaque grappin GSD



Modèle	Poids*	Capacité	Ouverture des mâchoires**	Mâchoires fermées	Largeur des mâchoires en mouvement	Largeur de la mâchoire inférieure	Poids de l'excavatrice
	(lb.)	(yd³)	(pouces)	(pouces)	(pouces)	(pouces)	(lb.)
GSD 10	555	0,5 à 0,8	64	7	13	22	10 000 à 25 000
GSD 30	2 110	1,5 à 2,75	84	8	21	35	20 000 à 30 000
GSD 40	2 620	2,0 à 3,0	92	9	26	38	30 000 à 40 000
GSD 50	3 300	3,0 à 4,0	99	10	30	44	30 000 à 65 000
GSD 70	4 430	3,5 à 4,5	121	12	30	44	65 000 à 85 000
GSD 90	5 950	4,5 à 6,5	131	12	34	50	85 000 à 120 000
GSD 140	7 500	6,5 à 7,5	140	15	34	50	120 000 à 170 000
GSD 170	9 600	7,5 à 10,0	150	16	40	58	170 000 à 220 000
GSD 250	16 500	8,5 à 12,0	150	16	40	68	220 000 à 280 000

*Le poids comprend le support de montage et le bras rigide.

**L'ouverture des mâchoires varie légèrement en fonction de l'emplacement de montage de l'excavatrice.

Hardox® est une marque du groupe de sociétés SSAB.

FORMATION AUX SERVICES TECHNIQUES

Procédures. Produits. Personnes.

Entraînez-vous avec les meilleurs dans ce domaine. Maximisez votre productivité et la valeur de vos accessoires.

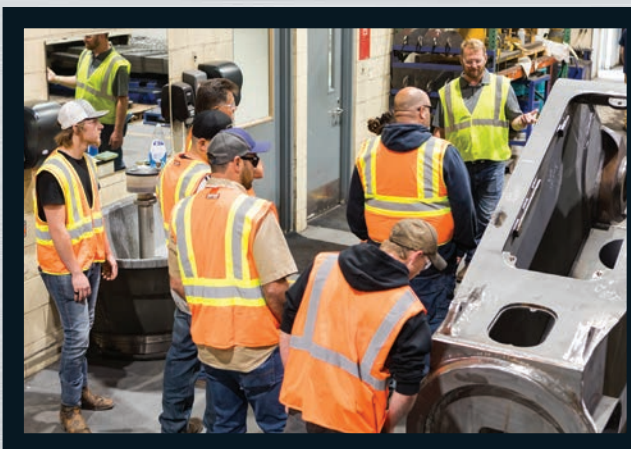
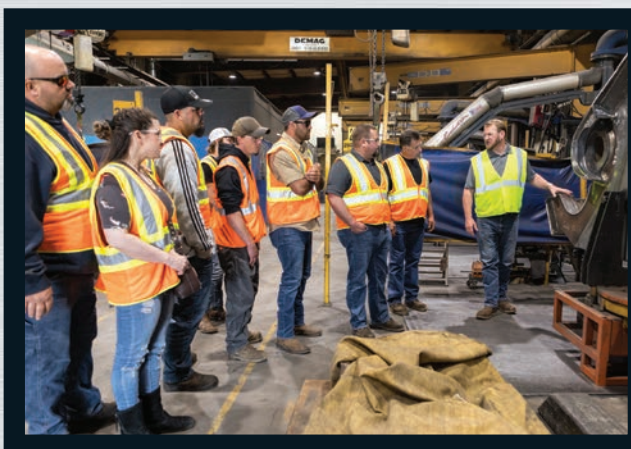
Conçue pour les superviseurs et les techniciens à l'entretien et en réparation des clients et des concessionnaires Genesis, la formation aux services techniques enseigne aux participants les procédures d'entretien, de réparation et de dépannage recommandées pour leurs outils.

Organisées à Superior, dans le Wisconsin, les séances de formation de deux jours comprennent non seulement un apprentissage en classe, mais aussi une visite de l'usine Genesis, qui permet aux participants de découvrir directement la manière dont les outils sont construits et de rencontrer les personnes qui les construisent. Les sujets de la formation comprennent l'installation, le fonctionnement, le soudage, le circuit hydraulique, les composants de rotation et les pivots.

Les cours sont d'habitude organisés d'avril à octobre et la participation est sans frais. Les participants sont uniquement responsables de payer leur billet d'avion ou le transport routier. Genesis couvre tous les autres frais liés à la formation!

La capacité des classes étant limitée, il est recommandé de s'inscrire rapidement. Toutefois, si un grand nombre de personnes d'une même organisation souhaitent participer, nous pourrions peut-être nous rendre chez vous. Pour discuter et planifier une formation sur site (client ou concessionnaire), communiquez avec votre responsable régional Genesis.

Consultez genesisattachments.com/support/technical-service-training pour les dates des cours, l'inscription et des informations complètes.



PIÈCES DU CONSTRUCTEUR GENESIS

Seules les pièces d'usure Genesis offrent ce qui suit :

- ▶ Performances techniques
- ▶ Ajustement précis du constructeur
- ▶ Durée de vie prolongée



Nous savons que les accessoires sont utilisés dans les conditions les plus extrêmes, et que lorsque de l'acier coupe de l'acier ou écrase du béton, les lames, les dents et les autres composants s'usent et doivent être remplacés.

Pour vous permettre de continuer vos activités, Genesis propose une sélection complète de pièces d'usure individuelles et de trousse de pièces d'usure pour les lames et les dents, ainsi que des composants hydrauliques et des outils et fournitures d'entretien.

TROUSSES MOBILES DE LAMES DE CISAILLEMENT ET DE PIÈCES D'USURE

MAXX-NiFe Genesis propose une large gamme de lames de cisaillement de qualité supérieure pour toutes les applications. Lames en acier inoxydable Maxx-NiFe® pour une utilisation extrême et une durée de vie plus longue. Lames standard pour le traitement typique de la ferraille et des lames dentelées pour une variété d'applications, notamment le traitement des barres d'armature et la coupe des câbles.



TROUSSES DE DENTS DE DÉMOLITION, DE DENTS D'UNITÉ DE TRAITEMENT ET DE PIÈCES D'USURE

Nous avons en stock un vaste inventaire de lames individuelles, de dents, de cales, de boulons, d'écrous et de rondelles, ainsi que des trousse complètes de pièces d'usure pour tous les accessoires de démolition et de traitement Genesis.



COMPOSANTS HYDRAULIQUES

Nous disposons d'un inventaire complet de composants hydrauliques de la plus haute qualité pour tous les accessoires Genesis, notamment des pivots, des moteurs, des boîtes de vitesses, des vannes de régénération, des cartouches, des soupapes, des trousse de joints et des flexibles.



ENTRETIEN

Genesis dispose des outils et des fournitures dont vous avez besoin pour faire fonctionner votre accessoire : gabarits de contrôle de l'état des dents de démolition, fournitures de soudage GenRod et GenWire, clés dynamométriques, multiplicateurs de couple, douilles, graisse pour pression extrême GLG-2®, meules et autres outils à main.



SERVICES DE REMISE À NEUF

Réparez. Restaurez. Remettez à neuf.

Genesis propose des services complets de remise en état, de réparation et de restauration qui prolongent la durée de vie des accessoires et votre retour sur investissement.

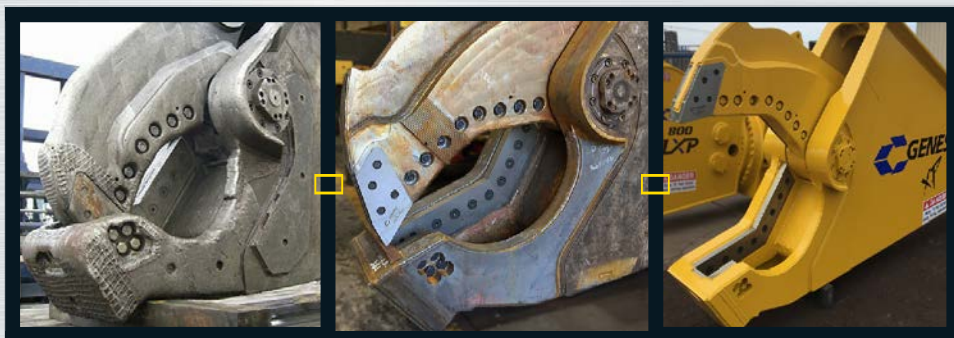


PROLONGEZ LA DURÉE DE VIE DE VOTRE ÉQUIPEMENT.

Lorsque l'achat d'un nouvel accessoire n'est pas nécessaire ou même envisageable, faites appel à Genesis Rebuild Services. Genesis prolongera la durée de vie de vos accessoires usés en les remettant aux spécifications d'usine.

Genesis a rapidement réparé et remis à neuf des centaines d'accessoires. Chaque accessoire Genesis remis à neuf bénéficie d'une garantie de six mois sur toutes les réparations.

Communiquez avec votre responsable régional Genesis pour de plus amples informations sur les services de remise à neuf ou consultez genesisattachments.com.



LES COMPOSANTS DE LA REMISE À NEUF COMPRENNENT :

- ▶ Mâchoires supérieures et inférieures
- ▶ Arbre principal
- ▶ Vérin
- ▶ Supports
- ▶ Matériau de base qui ne supporte plus les lames
- ▶ Bords des couteaux des mâchoires supérieures et inférieures qui ne sont plus parallèles

SHEAR JAW ARMOR®

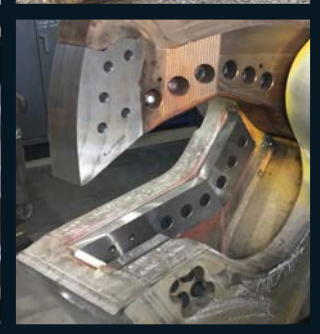
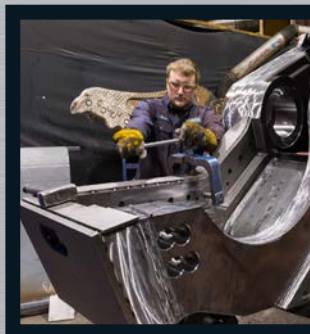
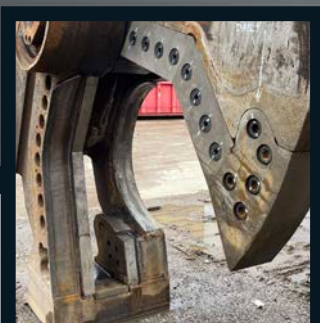
Solide. Durable. Fiable.



Les accessoires protégés par Genesis Shear Jaw Armor® et Grapple Jaw Armor ne sont pas seulement synonymes de productivité, de temps de fonctionnement et de valeur,

mais ils dépassent largement les cycles d'usure normaux. Fabriqué à partir de notre acier GenGuard exclusif, le système résistant à l'abrasion Jaw Armor maintient l'intégrité structurelle et réduit les temps d'arrêt dus à l'accumulation et au rechargement dur.

- ▶ Réduit les temps d'arrêt et les frais d'entretien de la soudure
- ▶ Élimine pratiquement toute accumulation et le rechargement dur
- ▶ N'affecte pas l'assemblage de la lame de cisaille
- ▶ Disponible pour les nouveaux accessoires et les accessoires existants



FABRICATION

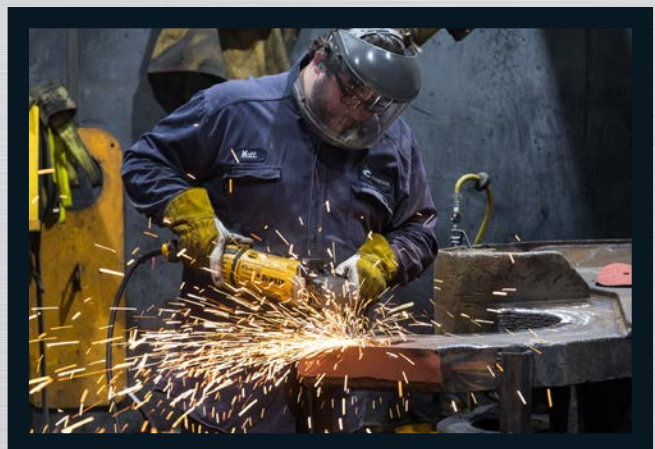
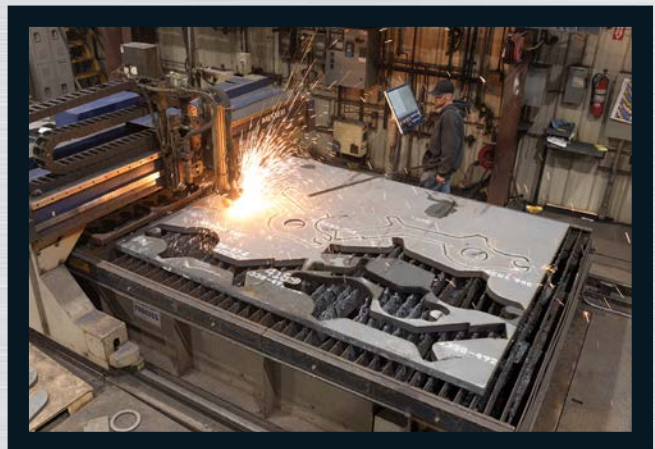
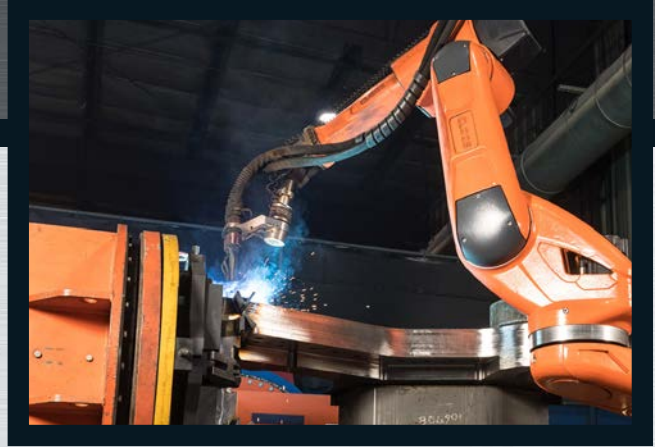
Les personnes et les technologies à l'origine de notre promesse de performance

Fabriquer les meilleurs accessoires du secteur qui résistent aux rigueurs quotidiennes des applications de démolition, de traitement de la ferraille et de manipulation des matériaux exige les matériaux et accessoires les plus solides, mais aussi une main-d'œuvre hautement qualifiée et les technologies de fabrication les plus modernes.

Les ingénieurs, soudeurs, machinistes et assembleurs de Genesis ont des années d'expérience dans la fabrication d'accessoires et s'efforcent de ne produire que des cisailles, des processeurs et des grappins de la plus haute qualité.

Nos investissements dans l'automatisation, l'équipement d'usinage et de soudage, ainsi que la modernisation des usines, facilitent la précision et l'efficacité et favorisent l'amélioration continue.

Grâce à notre personnel et à notre technologie, les accessoires Genesis sont des bêtes de somme industrielles, conçus pour améliorer la productivité et la rentabilité de nos clients pendant de nombreuses années. C'est notre promesse de la performance.



La plupart des accessoires Genesis sont couverts par une garantie de 12 mois ou 1 500 heures (selon la première éventualité). Genesis se réserve le droit d'apporter continuellement des améliorations aux produits afin d'en accroître la performance.
Brevets : genesisattachments.com/products/patents

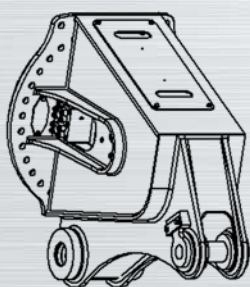
MONTAGE MULTI-MACHINES

Positions de montage des supports et du rotateur

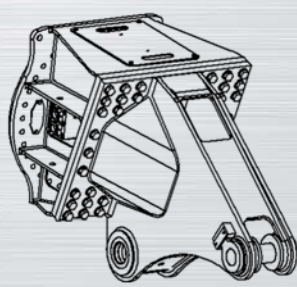


Genesis propose une variété de supports de montage pour répondre aux besoins de vos applications. Tous les supports de montage peuvent être construits selon les spécifications de l'équipementier, en configuration multi-machines et/ou de transport.

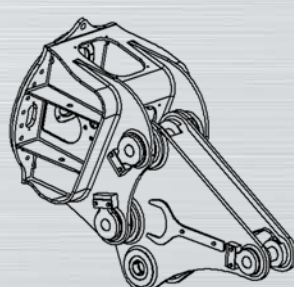
Second membre



Standard

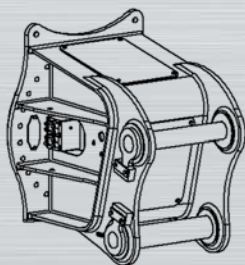


Dessus plat

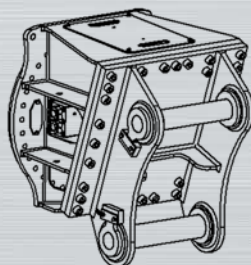


Adaptateur de support
Pour utilisation avec le support
standard du troisième membre

Troisième membre



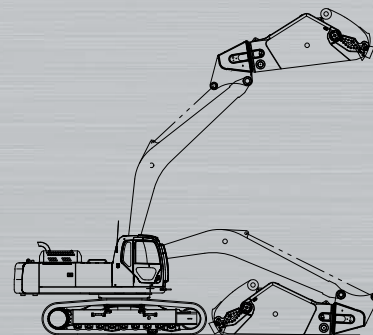
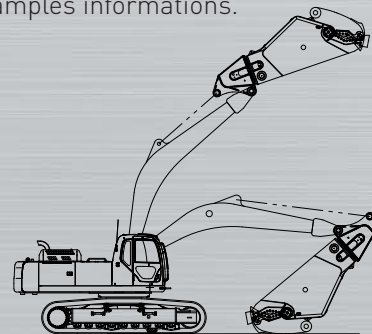
Standard



Dessus plat

Norme de second membre par rapport à la configuration du transport

La conception des supports de transport permet de faciliter la mobilité ou l'entretien sans avoir à débriquer le vérin de commande. Parlez avec votre responsable régional Genesis pour de plus amples informations.



TROUVER VOTRE CONCESSIONNAIRE GENESIS LOCAL

CONSULTEZ LE LOCALISATEUR DE CONCESSIONNAIRES SUR [GENESISATTACHMENTS.COM](https://www.genesisattachments.com)

GENESIS
The Promise of Performance.

Products Manuals Where to Purchase Support Literature About Us Contact Us 888-SHEAR IT

US Dealers

54880 **FIND**

Genesis World Headquarters
1000 Genesis Drive
Superior, WI 54880
United States
[genesisattachments.com](https://www.genesisattachments.com)
888-743-2748

Regional Sales Managers **▼** International Dealers **▶**

Genesis Attachments

1000 Genesis Drive
Superior, WI 54880 États-Unis

Numéro sans frais : 888-SHEAR-IT
(888 743-2748)
Téléphone : 715 395-5252
info@genesisattachments.com

Europe/Afrique/Moyen-Orient

Genesis GmbH
Teramostrasse 23
87700 Memmingen, Allemagne

Téléphone : +49 83 31 9 25 98 0
Télécopieur : +49 83 31 9 25 98 80
genesis-europe.com
info@genesis-europe.com

Bureau du représentant Asie-Pacifique

24 Upper Serangoon View #12-28
Singapour 534205

Téléphone : +65 9673 9730
tchoo@genesisattachments.com



Le catalogue de produits Genesis est publié par Genesis Attachments, 1000 Genesis Drive, Superior, WI 54880. Les extraits de cette littérature ne peuvent être copiés ou reproduits qu'avec l'autorisation préalable du département de marketing de Genesis et si l'auteur est crédité. La politique de Genesis est de développer et d'améliorer continuellement ses produits. La société se réserve le droit de modifier les détails des produits et les spécifications techniques sans préavis.